

# 新型コロナウイルス感染拡大防止に向けた施設の取り組みについて

福岡国際会議場、マリンメッセ福岡A館B館、福岡国際センター

平素より福岡国際会議場、マリンメッセ福岡A館B館、福岡国際センターをご利用いただきましてありがとうございます。（一財）福岡コンベンションセンターでは、ご来場の皆様に安心して施設をご利用いただけるよう、主催者、並びに関係者の皆様と協力し、以下の取り組みを行っています。

## 施設の取り組みについて

### 利用条件・利用のガイドラインの策定

#### ◆利用条件

#### ◆利用のガイドライン

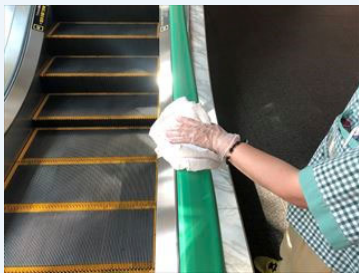
利用条件及びガイドラインを遵守の上、施設のご利用をお願いしております。

### 消毒の実施

#### ◆共用部分

不特定多数の方が触れる部分について、定期的な消毒を実施しています。

【消毒箇所】エスカレーターや階段の手すり、トイレ、ドアノブ、エレベーターや自動販売機のボタン、ベンチなど



#### ◆会議室・展示場

会議室・展示場をご利用後は、都度、会議室内及び全ての貸出備品や高頻度接触箇所の消毒を実施しています。

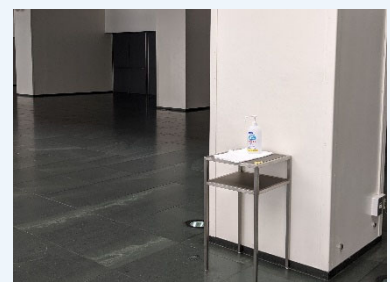
※会議室・展示場内の消毒にあたっては、その実施費用を主催者様にご負担いただいております。

詳細については、オペレーション部担当者にお問い合わせください。



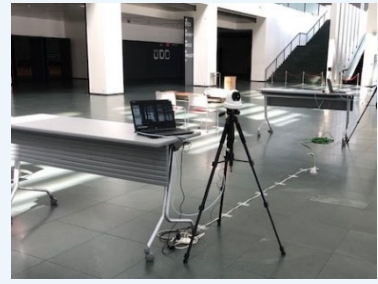
#### ◆アルコール消毒液の設置

各フロアのロビーやエントランスなど、多数の人が通行する場所に消毒液を設置しています。



## サーマルカメラ（非接触型検温器）の設置

◆各施設のエントランスには、サーマルカメラを設置しています。



## 身体的距離の確保

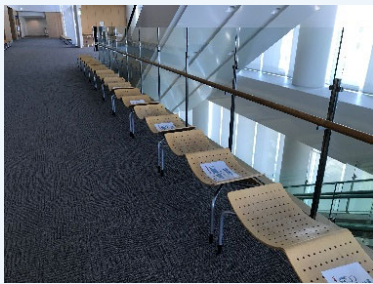
◆会場レイアウトのご提案

各催事内容に応じて、物理的な導線や間隔を確保した会場レイアウトをご提案いたします。

◆主催者事務室や控室の席数の管理

物理的な間隔を確保するため、椅子や机を常設している主催者事務室や控室の席数を減らしています。

◆床面やベンチへのマークの貼付・一方通行の動線の確保



◆エレベーターの定員上限の設定

物理的な間隔を確保するため、エレベーターの定員数の上限を4名と定めています。

## 換気の実施

◆空調・換気設備により、常に新鮮な空気を取り入れています。

## 施設利用の一部制限や飛沫の飛散防止対策

◆コインロッカーやハンドドライヤーの使用禁止

不特定多数が使用するコインロッカーや、飛沫の飛散が懸念されるトイレのハンドドライヤーの使用を禁止しています。

◆アクリルパネルの貸出（福岡国際会議場のみ）

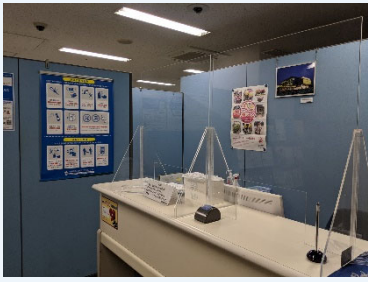
飛沫飛散防止対策として、講演者用のアクリルパネルの貸出を無料で行っております。

ご利用の際はオペレーション部担当者までご相談ください。

※在庫数には限りがあります。当日の施設の利用状況によって貸出ができない場合もございますので、予めご了承ください。

◆受付・打ち合わせスペースのアクリルパネルの設置

福岡国際会議場管理事務所の受付や利用者様との打ち合わせを行うスペースにはアクリルパネルを設置しています。また、打ち合わせスペースは使用後都度、消毒を行っています。

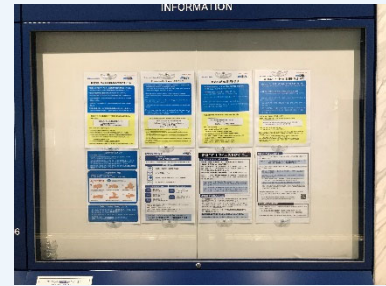


#### ◆チラシの撤去

不特定多数の接触を避けるため、各施設に設置しているカタログスタンドから催事案内等のチラシを一時的に撤去しています。

### 注意喚起の掲示

◆各施設の掲示スペース等に、自治体からの新型コロナウイルス対策のご案内や接触確認アプリ(COCONA)のインストールのご案内などを掲示しています。



### 従業員の感染防止対策

#### ◆検温・体調の確認

毎日の検温と体調確認・管理を徹底しています。

#### ◆マスクの着用、手洗い・手指消毒の徹底

従業員は常時マスクを着用しています。また、頻繁に手洗いや手指消毒を行っています。

#### ◆時差通勤の実施

感染のリスクを軽減するため、時差出勤を実施しています。

## レストラン（福岡国際会議場：ラコンテ マリンメッセ福岡A館：芙蓉）の取り組みについて

### 検温の実施

スタッフは出勤時の体温測定と健康状態の確認を行っています。

### 座席の管理

座席数を減らし、両隣の席と密接しないよう間隔を空けてご案内しています。

### 消毒

一定時間もしくは一定入客数ごとに券売機、ドリンクコーナー客席の消毒の実施を行っています。

### 料理の提供方法

卓上のカトラリーを撤去し、トレー上に料理と共に必要備品を載せた状態で提供しています。

### 入店列の身体的距離の確保

一定間隔を空けて並んでいただくよう、ライン等の表示を行っています。

## ご来場者様へのお願い

安心、安全にご利用いただくため、以下のご協力をお願いいたします。

### 検温・手洗い・消毒の実施

入館時にはサーマルカメラでの検温をしていただき、こまめな手洗い・消毒をお願いいたします。

### マスクの着用

館内ではマスクを着用し、咳エチケットを守ってください。

### 体調不良時や海外から帰国直後の来館はお控えください

発熱・喉・息苦しさなどの症状がある方や、体調が優れない方や、政府が指定する期間に海外渡航歴がある場合には来館をご遠慮ください。

### 身体的距離の確保

エスカレーターやエレベーター、休憩スペース、待機列などでは、前後左右の間隔を空けてください。また、握手などによる直接の接触や、長時間にわたる近接した会話を避けてください。

### 接触確認アプリ（COCOA）のインストール

接触確認アプリ（COCOA）のインストールにご協力ください。

接触確認アプリの詳細は[こちら](#)をご確認ください。



## 主催者様へのお願い

### 利用条件・ガイドラインの遵守

- ◆ [利用条件](#)
- [利用のガイドライン](#)

利用条件及びガイドラインを遵守の上、施設のご利用をお願いいたします。

## 感染者が出た場合の対応について

感染の疑いのある患者発生時の連絡・対応体制を主催者の皆様とも情報共有し、所管の関係当局と連携を取り、迅速に対応します。

安心、安全に施設をご利用いただくため、ご来場の皆様・主催者の皆様には引き続き感染拡大防止の取り組みについて、ご理解・ご協力を賜りますよう、よろしくお願い申し上げます。



一般財団法人 福岡コンベンションセンター  
FUKUOKA CONVENTION CENTER